

Découverte de 2 projets sur BRUXELLES

Visites techniques proposées par Ligne Bois - www.lignebois.be

Blanche Housing (9h45 - 10h30)
Rue Blanche, 2
1050 Ixelles

- Maître d'ouvrage : S.A. Blanche II
- EG : Valens
- Entreprise bois : Sabem Eiffage
- BE stabilité : Ney and Partners WOW
- BE techniques spéciales : CreaTec
- Architecte : Urban Platform

En cours de chantier.

Learning Center (11h15 - 12h00)
Avenue Hippocrate, 50
1200 Woluwé-Saint-Lambert

- Maître d'ouvrage : UCLouvain
- EG : SM Valens-De Graeve
- Entreprise bois : Sabem Eiffage
- BE stabilité béton : Lemaire
- BE stabilité bois : Cambium
- BE techniques spéciales : Matriciel
- Architectes : UCL Louvain (général), LD2 Architecture (enveloppe du bâtiment)
- BE acoustique : VK architects & engineers

En cours de chantier.

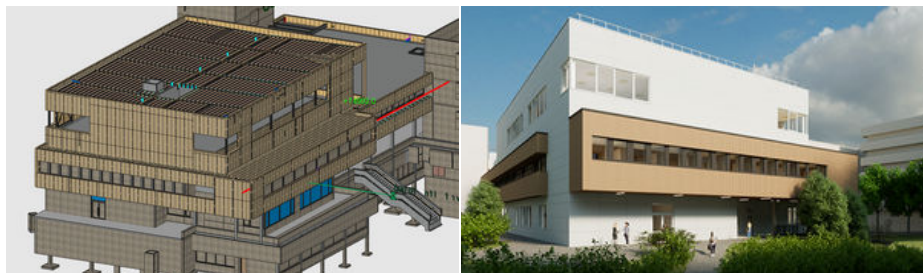
Midi du Bois - 07.11.2024

Blanche Housing à Ixelles



Le projet Blanche Housing consiste en la réalisation de 13 logements en structure bois, répartis sur 7 niveaux insérés entre deux bâtiments existants. L'ossature principale est réalisée en bois massif CLT (Cross Laminated Timber), dont la mise en œuvre a été particulièrement rapide, avec un montage de chaque étage en seulement 4 jours. La structure en bois est complétée par un noyau en béton et des façades en caissons isolés préfabriqués. Le bois, matériau clé du projet, reste largement apparent à l'intérieur. Le projet se distingue par sa modularité et la possibilité de démonter et recycler une grande partie des éléments en fin de vie, en ligne avec les objectifs zéro carbone. Le bâtiment sera à très basse consommation d'énergie (chauffage basse température, pompes à chaleur centralisées, PAC boosters pour la production d'ECS, radiateurs dynamiques, ...).

Learning Center à Woluwé-Saint-Lambert



A l'initiative de l'UCLouvain, le projet du Learning Center à Bruxelles a pour objectif de moderniser et d'agrandir un bâtiment en béton des années 1960 dédié aux Sciences de la santé, tout en respectant les normes énergétiques actuelles. Ce projet comprend la rénovation énergétique, la réorganisation des espaces existants au sous-sol et au 1er étage pour créer un environnement de travail multifonctionnel et la construction d'un niveau supplémentaire. Ce deuxième étage permettra de porter la capacité du Learning Center à 650 postes de travail répartis sur quatre niveaux. L'élément distinctif de ce projet est l'utilisation de façades en caissons préfabriqués en bois qui seront posées sur les deux niveaux supérieurs, un choix dicté par des impératifs environnementaux et énergétiques (les caissons de façades étant pourvus de 20 cm d'isolant) mais également par des contraintes de poids afin de ne pas altérer la structure d'origine du 1er étage.

Au total ce sont près de 1450 m² de caissons de façades en bois qui seront installés dans le cadre de ce projet. Le bois est aussi utilisé pour les planchers et la toiture du nouvel étage, renforçant l'aspect durable et écologique de l'ensemble.